



**> MITGLIED WERDEN > IM VKU-FÖRDERVEREIN**

## ENERGIE



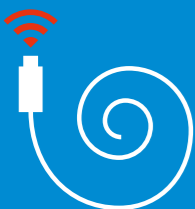
Die **KOMMUNALEN UNTERNEHMEN** erzeugen **76** Mrd. Kilowattstunden Strom pro Jahr. Damit könnte man über **26,4** Mio. Elektroautos ein Jahr lang betanken. Außerdem bewirtschaften sie knapp **45** Prozent der Stromverteilnetze in Deutschland. Das entspricht **796.000** Kilometern – damit könnte man fast **20**-mal um die Erde kommen. Hinzu kommen **331.000** Kilometer Gasnetz.

## WASSER / ABWASSER



Die **KOMMUNALEN UNTERNEHMEN** liefern täglich im Durchschnitt **127** Liter Trinkwasser pro Bürger. Die VKU Mitgliedsunternehmen betreiben ein Versorgungsnetz von **339.000** Kilometern – etwa **26**-mal so lang wie alle deutschen Autobahnen. Ihr Kanalnetz ist **152** Kilometer lang.

## BREITBAND



Immer mehr **KOMMUNALE UNTERNEHMEN** engagieren sich im Breitbandausbau, ihre Anzahl hat sich in den letzten fünf Jahren mehr als verdoppelt: Aktuell investieren rund **190** Unternehmen über **450** Mio. EUR. Jedes Jahr steigern sie ihre Investitionen um rund **30** Prozent und bauen die Infrastrukturen für die digitale Kommune überall in Deutschland aus: von Glasfaser bis zu WLAN.

## GRUSSWORT

Der Verband kommunaler Unternehmen (VKU) ist die Heimat der kommunalwirtschaftlichen Unternehmen in Deutschland. Hier findet der Austausch zu allen wichtigen und aktuellen Themen der Kommunalwirtschaft statt, die auch für viele andere Unternehmen von Interesse sind, die sich mit Energie-, Wasser/ Abwasser- oder Telekommunikationsthemen beschäftigen. Eine Mitgliedschaft im VKU steht allen Unternehmen offen, die unmittelbar oder mittelbar kommunale Anteilseigner haben.

Um auch anderen Interessierten eine nähere Anbindung an den VKU, seine Mitglieder und Themen zu ermöglichen, gibt es den VKU-Förderverein: Informationen finden Sie unter [www.vku.de/foerderverein](http://www.vku.de/foerderverein).

Im Bereich der Abfallwirtschaft ermöglicht ein „Förderverein der Abfallwirtschaft und Stadtsauberkeit VKS“ bereits seit Jahrzehnten einen fruchtbaren Austausch zwischen den kommunalen und anderen interessierten Unternehmen. Diese Möglichkeit bieten wir mit dem VKU-Förderverein auch hinsichtlich der anderen Sparten des VKU.

Mit einer Mitgliedschaft im VKU-Förderverein zeigen Sie Ihre Nähe zu den kommunalen Unternehmen in Deutschland und vernetzen sich mit kommunalen Entscheidern. Nutzen Sie diese Chance, wir freuen uns auf Sie!



Michael Ebling  
Präsident



Ingbert Liebing  
Hauptgeschäftsführer

## DER VKU-FÖRDERVEREIN

Der **VKU-Förderverein** unterstützt den VKU bei der Wahrnehmung seiner satzungsmäßigen Aufgaben im Bereich der kommunalen Wirtschaft, insbesondere in der Energiewirtschaft, Wasser/Abwasserwirtschaft oder im Bereich Breitband/Telekommunikation. Er bildet ein starkes, lebendiges und zukunftsorientiertes Netzwerk für diejenigen Unternehmen und natürlichen Personen, denen eine unmittelbare Mitgliedschaft im VKU verwehrt ist. Der VKU unterstützt den Förderverein organisatorisch.

**Mitglieder des VKU** können grundsätzlich nur Unternehmen werden, an denen eine öffentlich-rechtliche Gebietskörperschaft beteiligt ist. Auch für andere Unternehmen, die in der einen oder anderen Weise mit kommunalen Unternehmen zusammenarbeiten, kann jedoch eine Anbindung an den VKU von hohem Interesse sein. Für die Sparte Abfallwirtschaft und Stadtsauberkeit existiert daneben ein eigener Förderverein zu spartenspezifischen Themen.

**Mitglieder des VKU-Fördervereins** entrichten einen jährlichen Mitgliedsbeitrag, mit dem Projekte im VKU gefördert werden. Die Mitglieder des VKU-Fördervereins erhalten dafür:

- **Vernetzung** | Zugang zu den Verbandstagungen und dem öffentlichen Teil der Landesmitgliederversammlungen zu den gleichen Konditionen wie VKU-Mitglieder
- **Exklusive Informationen** | Ausgewählte Informationen aus dem VKU über einen Newsletter und eine eigene Website des VKU-Fördervereins
- **Kommunal-News** | Ein Abonnement der Zeitung für kommunale Wirtschaft (ZfK)
- **Sponsoring & Ausstellungen** | Sonderkonditionen bei Ausstellungen und Sponsoring von VKU-Veranstaltungen
- **Veranstaltungen** | Mitgliedern des Fördervereins werden bei ausgewählten Veranstaltungen die gleichen Konditionen wie VKU-Mitgliedern eingeräumt
- **Kurzer Draht** | Möglichkeiten des Austausches mit den Experten des VKU zu inhaltlichen Fragen

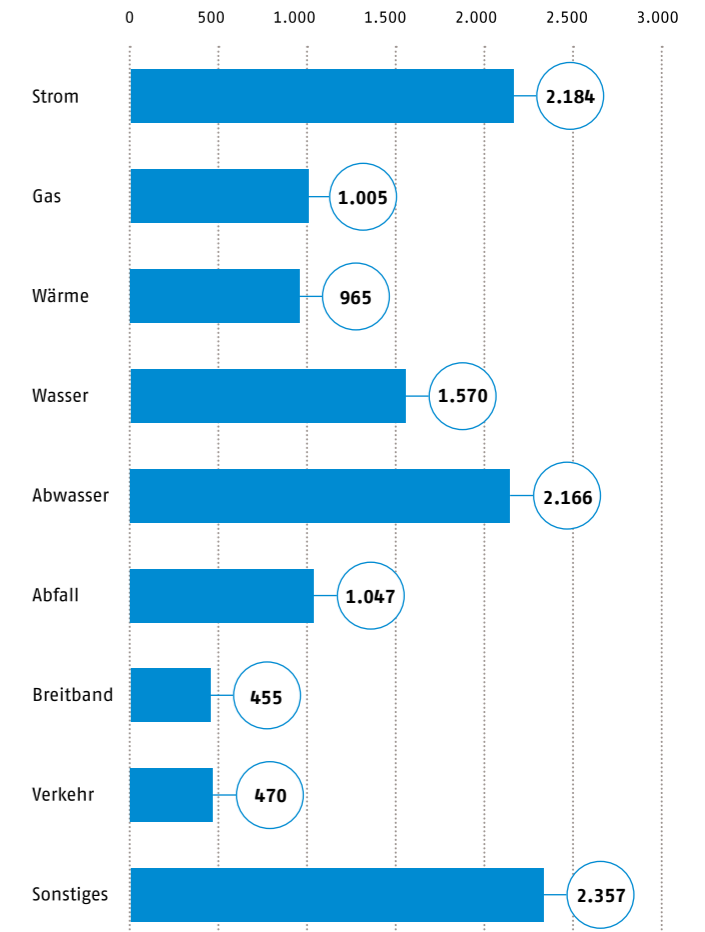
Die **jährlichen Beiträge** für den VKU-Förderverein richten sich nach den Unternehmensumsätzen. Für Unternehmen mit Umsätzen unter 10 Mio. EUR beträgt der Beitrag 1.500 EUR, mit Umsätzen zwischen 10 Mio. und 40 Mio. EUR sind es 3.000 EUR und 6.000 EUR bei Umsätzen von über 40 Mio. EUR. Für Unternehmen mit Umsätzen über 100 Mio. EUR wird der Beitrag individuell vereinbart.

Der **Verband kommunaler Unternehmen (VKU)** vertritt rund 1.500 Stadtwerke und kommunalwirtschaftliche Unternehmen in den Bereichen Energie, Wasser/Abwasser, Abfallwirtschaft sowie Telekommunikation. Mit mehr als 275.000 Beschäftigten wurden 2018 Umsatzerlöse von rund 119 Mrd. Euro erwirtschaftet und mehr als 12 Mrd. Euro investiert.

Im Endkundensegment haben die VKU-Mitgliedsunternehmen große Marktanteile in zentralen Ver- und Entsorgungsbereichen Strom 62 Prozent, Erdgas 67 Prozent, Trinkwasser 90 Prozent, Wärme 74 Prozent, Abwasser 44 Prozent. Sie entsorgen jeden Tag 31.500 Tonnen Abfall und tragen entscheidend dazu bei, dass Deutschland mit 67 Prozent die höchste Recyclingquote in der Europäischen Union hat.

Immer mehr kommunale Unternehmen engagieren sich im Breitbandausbau. 190 Unternehmen investieren pro Jahr über 450 Mio. EUR. Sie steigern jährlich ihre Investitionen um rund 30 Prozent. Beim Breitbandausbau setzen 93 Prozent der Unternehmen auf Glasfaser bis mindestens ins Gebäude.

## INVESTITIONEN EINZELNER BETRIEBSZWEIGE



**12,2 Mrd. €** | **10,3 %**  
der Umsatzerlöse

## DIE WICHTIGSTEN DATEN IM ÜBERBLICK

Investitionen in Mio. Euro	12.220
Umsatzerlöse in Mio. Euro (inkl. Handelsmengen)	118.517
Beschäftigte	275.206
Mitgliederzahl VKU Stand 12.2019	1.487

## AUSGEWÄHLTE STRUKTURDATEN

	Zähler in Mio.	Länge des Leitungsnetzes in 1.000 km
Stromversorgung	28,4	796
Gasversorgung	10,6	331
Wärmeversorgung	0,6	22
Wasserversorgung	12,2	339
Abwasserentsorgung	–	152
Breitband	–	168

### Bildnachweis:

Titel, Seite 4, 5 und Rückseite: Regentaucher; Seite 3: Stadt Mainz/Alexander Heimann, VKU/Chaperon; Seite 7: Ernst&Young Fotos, Dataport, VKU-Verlag, VKU

Alle Daten Stand 2018 und vom VKU, wenn nicht anders angegeben.

© VKU Mai 2021

Sie haben Interesse an einer Mitgliedschaft im VKU-Förderverein?

Ihre Ansprechpartnerinnen und Ansprechpartner für Unterlagen und Informationen:



**Dr. Erik Ohde**  
Vorsitzender des VKU-Fördervereins  
Tel.: +49 40 36132-1224  
erik.ohde@de.ey.com



**Dr. Ingmar Soll**  
Stellvertretender Vorsitzender des VKU-Fördervereins  
Telefon: +49 431 3295-6377  
E-Mail: ingmar.soll@dataport-kommunal.de



**Carsten Wagner**  
Stellvertretender  
Vorsitzender des VKUFördervereins  
Tel.: +49 30 58580-220  
wagner@vku-verlag.de



**Andrea Werner**  
Mitgliederservice  
Tel.: +49 30 58580-219  
werner@vku.de

